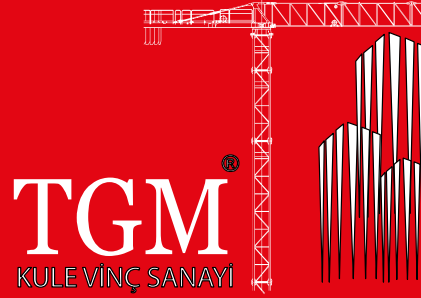


TÜRKİYE'NİN GÜVENİLİR MARKASI
RELIABLE BRAND OF TURKEY



 **КранКомпани**

www.krancompany.ru



GRT 6015

8t

EN14439-C25

Технические характеристики
TECHNICAL DATASHEET

Безоголовочный кран - Flat Top Crane

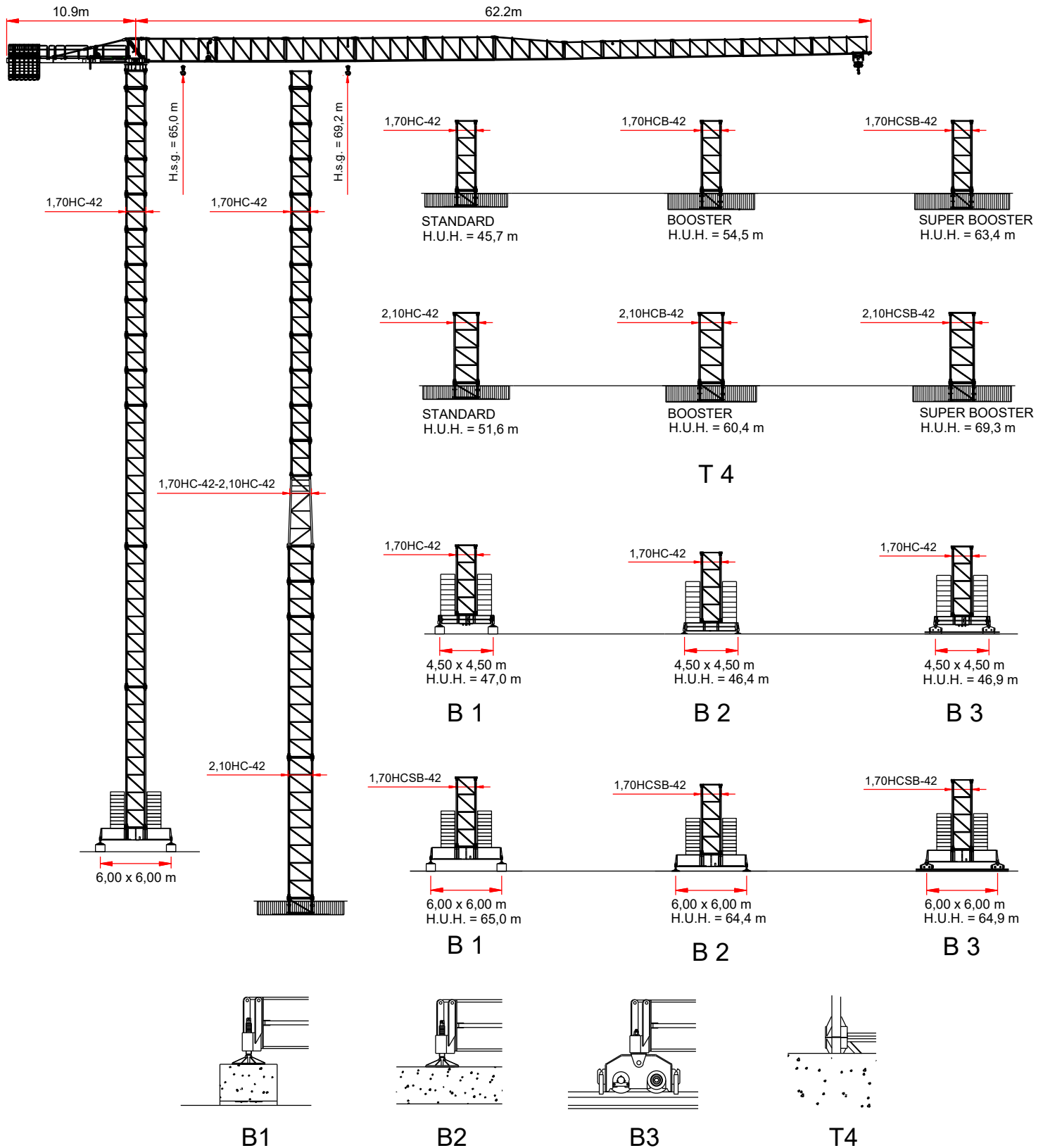
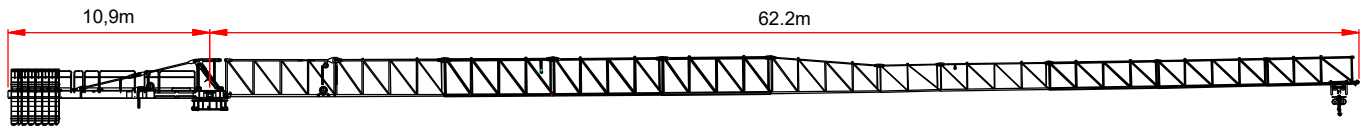
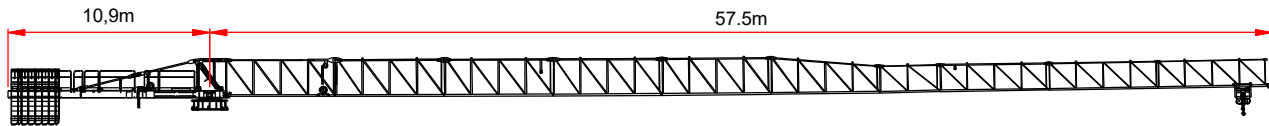


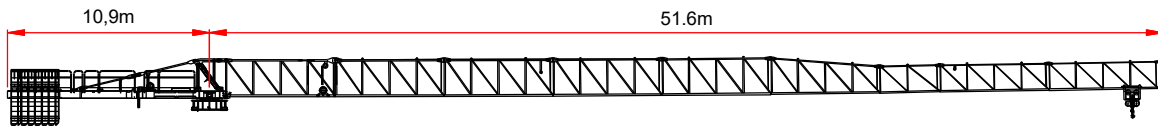
Диаграмма грузоподъемности - LOAD CHART



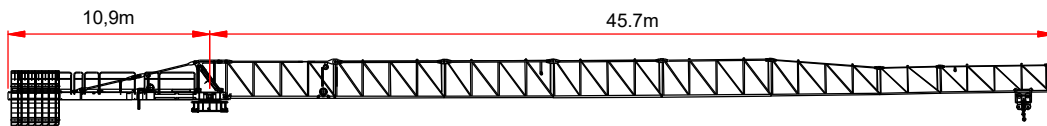
4 t → 28.3m	JIB (m)	26	28	32	35	38	44	50	56	60
	t	4.0	4.0	3.4	3.1	2.8	2.3	1.9	1.7	1.5
8 t → 15.8m	t	4.4	4.0	3.4	3.0	2.7	2.2	1.9	1.6	1.4



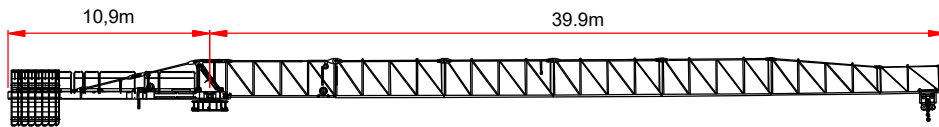
4 t → 31.2m	JIB (m)	26	28	32	35	38	44	50	56
	t	4.0	4.0	3.9	3.5	3.1	2.6	2.2	1.9
8 t → 17.3m	t	4.9	4.5	3.8	3.4	3.1	2.5	2.1	1.8



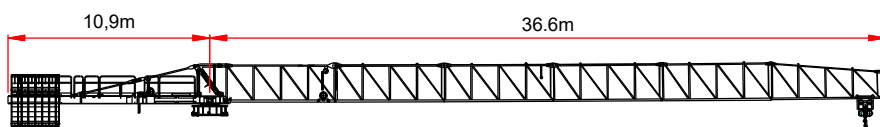
4 t → 33.1m	JIB (m)	26	28	32	35	38	44	50
	t	4.0	4.0	4.0	3.7	3.4	2.8	2.4
8 t → 18.3m	t	5.3	4.8	4.1	3.7	3.3	2.7	2.3



4 t → 33.4m	JIB (m)	26	28	32	35	38	44
	t	4.0	4.0	4.0	3.8	3.4	2.9
8 t → 18.3m	t	5.3	4.9	4.1	3.7	3.3	2.8

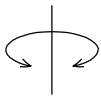
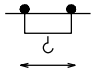
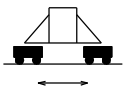


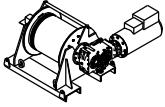


4 t → 33.2m	JIB (m)	26	28	32	35	38
	t	4.0	4.0	4.0	3.8	3.4
8 t → 18.2m	t	5.3	4.8	4.1	3.7	3.3

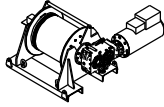




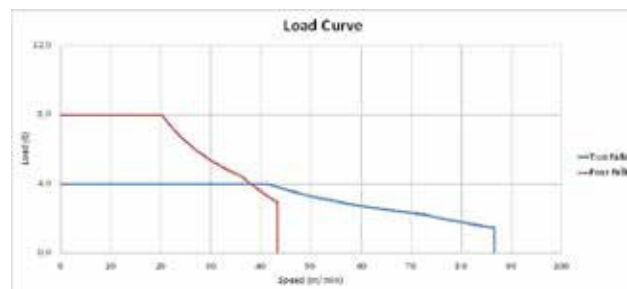
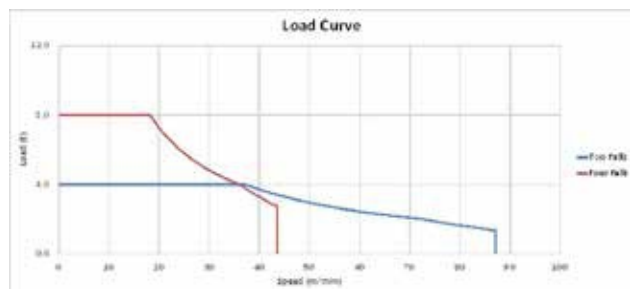
4 t → 33.5m	JIB (m)	26	28	32	35
	t	4.0	4.0	4.0	3.8
8 t → 18.4m	t	5.3	4.9	4.1	3.7

Характеристики приводов - MAIN DRIVE FEATURES

		Скорость - Speed	Мощность - Power
Поворот Slewing		0 → 0,70 r.p.m.	2 x 75 Nm
каретка Trolley		0 → 0,82 r.p.m.	1 x 5,5 KW
Передвижение Rail		0 → 0,19 r.p.m.	4 x 4,0 KW

Тип Type	Power - Мощность		Rope - Канат	
	hp - CV PS - ch	kW	kg	m/min
 40-VF0835	40	30	8000	4,0
Layer	N. 6			
Шаг - Step	kg	m/min	kg	m/min
1	4000	7,0	8000	4,0
2	4000	22,0	8000	11,0
3	4000	36,0	8000	18,0
4	2530	58,0	4990	29,0
5	2000	73,0	3970	36,0
6	1360	87,0	2730	44,0
Максимальная высота - Maximum height	 169 m		 82 m	

Тип Type	Power - Мощность		Rope - Канат	
	hp - CV PS - ch	kW	kg	m/min
 50-VF0854	50	37	5580	29,0
Layer	N. 8			
Шаг - Step	kg	m/min	kg	m/min
1	4000	7,0	8000	4,0
2	4000	22,0	8000	11,0
3	4000	36,0	8000	18,0
4	2830	58,0	5580	29,0
5	2240	72,0	4450	36,0
6	1460	87,0	2940	43,0
Максимальная высота - Maximum height	 265 m		 130 m	



Потребляемая мощность TOTAL INSTALLED POWER	30 kW (41 hp) 57 kW	37 kW (50 hp) 64 kW
--	------------------------	------------------------

No. Pos. Item	Parça Pezzi Pieces	Наименование элементов Description	Эскиз Sketch	Размеры Dimensions			Вес Weight (Kg)	
				L(Д)	W(Ш)	H(В)	ед.	всего.
1	1	Элементы стрелы Jib element	N°0	6.090	1.370	2.150	-	1700
	1		N°1	6.130	1.150	2.060	-	1010
	1		N°2	6.155	1.150	2.060	-	940
	1		N°3	6.155	1.150	2.060	-	705
	1		N°4	6.155	1.150	2.060	-	595
	1		N°5	6.060	1.150	2.030	-	535
	1		N°6	3.360	1.150	1.500	-	265
	1		N°7	6.060	1.150	1.500	-	390
	1		N°8	6.040	1.150	1.500	-	342
	1		N°9	6.005	1.150	1.500	-	300
	1		N°10	4.785	1.150	1.470	-	240
2	Jib Ausleger		60 m 56 m 50 m 44 m 38 m 35 m	55.6 50.9 45.0 39.1 33.2 29.9	1.280 1.280 1.280 1.280 1.280 1.280	2.200 2.200 2.200 2.200 2.200 2.200	- - - - - -	5380 5140 4840 4500 4100 3840
3	1	Рамка frame,		1.65	1.21	1.73	-	695
4	1	Консоль, грузовая лебедка, эл. шкаф quadro elettrico etc. Counterjib-turntable, hoisting winch, electrical box etc.		5.085	1.95	2.06	-	5905
3 + 4	1			5.085	1.7	2.65	-	6600
5	1	Элемент консоли. External counterjib.		7.215	1.435	1.470	-	1770
6		Кабина Kabin		2.600	2.100	2.100	650	650
7	-	Секции башни Tower element		11.8	1.87	1.87	*	3680
				11.8	1.87	1.87	*	4000
				11.8	1.87	1.87	*	4200
8	-			5.9	1.87	1.87	*	1990
9	-			2.95	1.87	1.87	*	1170

Упаковочный лист- Packing List


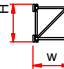

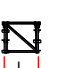
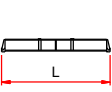



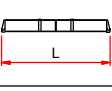



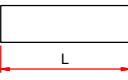
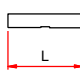
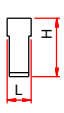
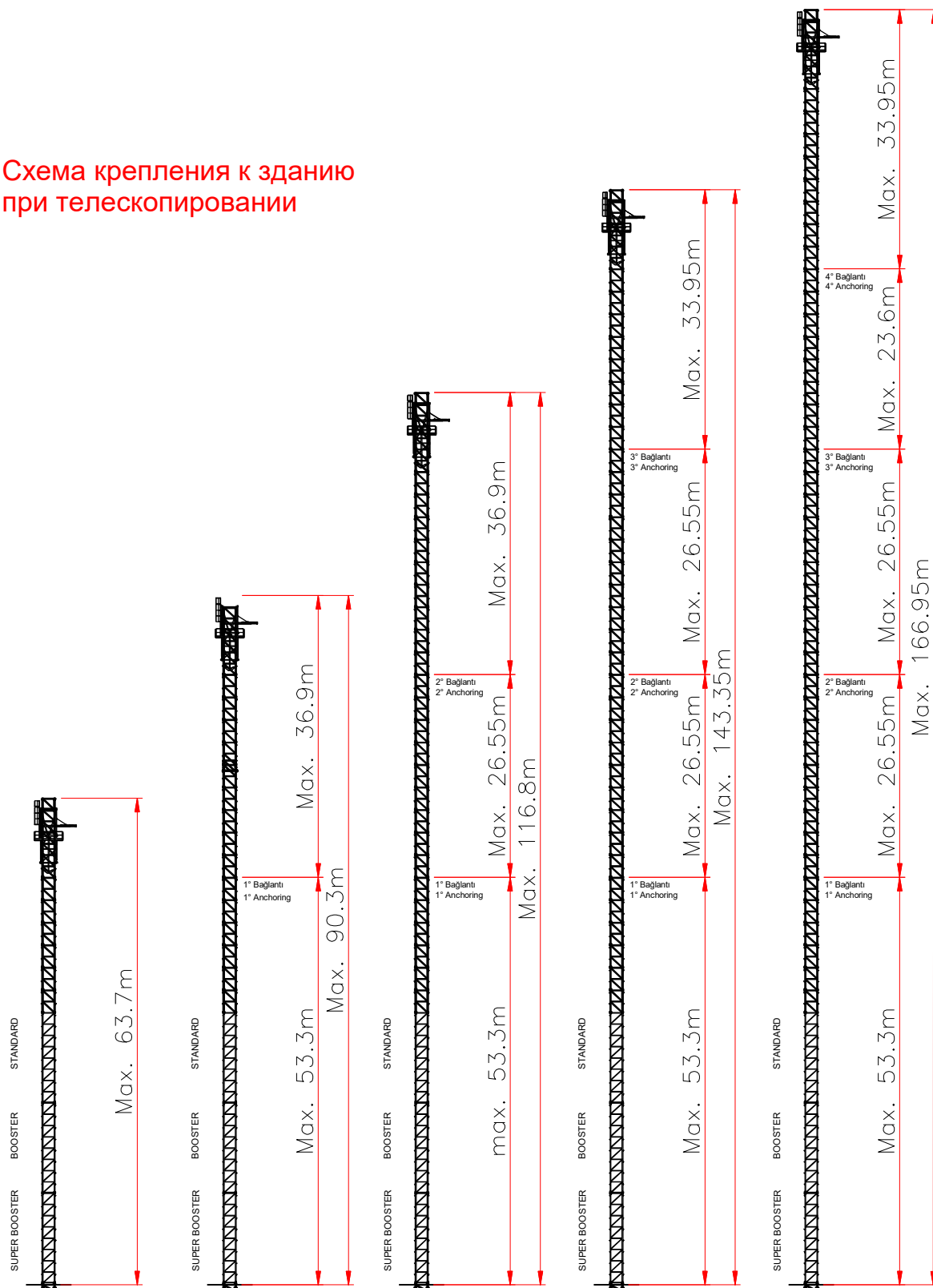
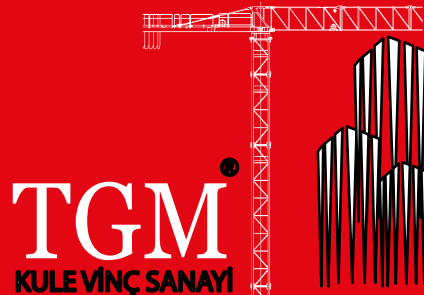
No. Pos. Item	Parça Pezzi Pieces	Наименование элемента Description	Эскиз Sketch	Размеры Dimensions			Вес Weight (Kg)			
				L	W	H	ед.	общ		
10	-	анкера Expendable foundation element		1.325	1.94	1.94	*	750		
10	-		Standard		1.525	1.94	1.94	*	750	
10	-		Booster		1.525	1.94	1.94	*	750	
11	-		Секция адаптер Jacking element	Super Booster 	1.540	1,95	1.95	*	980	
12	1	Основная балка крестовины BASE MAIN BEAM		4,5x4,5mt	6,530	0,710	0,760	*	2120	
13	1	Короткая балка крестовины HALF BASE BEAM		4,5x4,5mt	3,200	0,590	0,770	1030	2060	
14	2	Элементы передвижения DRIVEN BOIGE		1.16	0.25	0.503	455	960		
15	2	Элементы передвижения с приводами DRIVING BOIGE		1.16	0.59	0.503	680	1360		
12	1	Основная балка крестовины BASE MAIN BEAM		6,0x6,0mt	8,640	0,780	1,07	*	4750	
13	1	Короткая балка крестовины HALF BASE BEAM		6,0x6,0mt	4,320	0,680	1,07	2370	4740	
14	2	Элементы передвижения DRIVEN BOIGE		1320	0,220	0,540	0,600	1200		
15	2	Элементы передвижения с приводами DRIVING BOIGE		1430	0,490	0,540	0,760	1520		
16	34	Блок центрального балласта Base ballast block (Z 295)		3.600	0.300	1.200	2950	100300		
17	4	Подкладочные блоки Concrete pad (BA 2)		3,600	0,800	0,600	3925	15700		
18	2 6	Консольный балласт Counterweight block		A 125 B 250	A 125 B 250	3.000 3.000	0.185 0.370	1.200 1.200	1250 2500	2500 15000

Схема крепления к зданию при телескопировании



TÜRKİYE'NİN GÜVENİLİR MARKASI
RELIABLE BRAND OF TURKEY



TOWER CRANE INDUSTRY



Представительство (РФ, Казахстан, Беларусь):

ООО «КранКомпани»

68 /ул. Народная/ САНКТ-ПЕТЕРБУРГ / РФ

Tel: +7 812 406 81 68

www.krancompany.ru

info@krancompany.ru

